

04

Catálogo
ALUMINIO

WWW.LINEASYEQUIPOS.COM

011/ ESCALERA DE SUSPENSIÓN

- Idónea para operaciones en líneas de transmisión aéreas.
- Fabricada en aleación ligera de aluminio, soldada (sistema certificado TIG) con clavijas antideslizamiento.
- Certificada según normativas UNI CEN/TS 16415:2013, UNI EN 795:2012 y conforme al reglamento UE 2016/425.
- Provista de gancho intercambiable en acero galvanizado con doble cadena de seguridad.
- Carga de trabajo vertical: 300 daN.

A pedido:

Ganchos C y A/B disponibles con apertura hasta los 400mm;
Diferentes longitudes y composiciones.

MODELO	Número de secciones	Longitud (L)	Apertura gancho estándar (A)	Peso
		mm	mm	kg
011/2,5	1	2,5	220	9,2
011/3	1	3	220	10,3
011/3,5	1	3,5	220	11,2
011/4	1	4	220	12,3
011/5	1	5	220	14,8
011/6	1	6	220	17,2
011/6.2	2	6 (4+2)	220	17,8
011/8.2	2	8 (4+4)	220	22,6
011/10.2	2	10 (5+5)	220	27,5

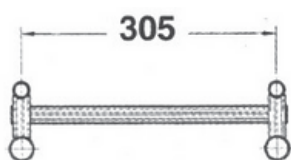


011/A ESCALERA DE SUSPENSIÓN

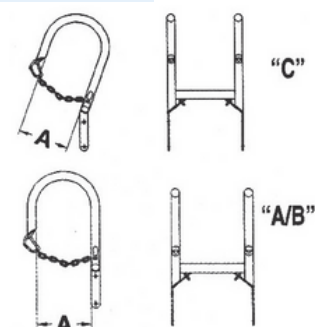
- Idónea para operaciones en líneas de transmisión aéreas.
- Fabricada en aleación ligera de aluminio, soldada (sistema certificado TIG) con clavijas antideslizamiento.
- Certificada según normativas UNI CEN/TS 16415:2013, UNI EN 795:2012 y conforme al reglamento UE 2016/425.
- Provista de gancho intercambiable en acero galvanizado con doble cadena de seguridad y perfil anticaída (de utilizar con dispositivo anticaída Mod. MA 29/3).
- Carga de trabajo vertical: 300 daN.

A pedido:

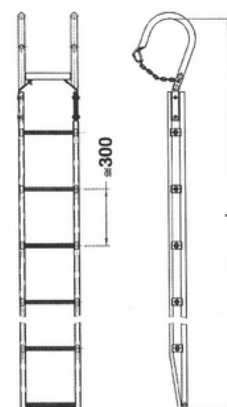
G- Ganchos C y A/B disponibles con apertura hasta los 400mm; Diferentes longitudes y composiciones.



Vista en sección



Tipo de gancho



MODELO	Número de secciones	Longitud (L)	Apertura gancho estándar (A)	Peso
		mm	mm	kg
011/A 2,5	1	2,5	220	10
011/A 3	1	3	220	11,5
011/A 3,5	1	3,5	220	12,4
011/A 4	1	4	220	13,8
011/A 5	1	5	220	17
011/A 6	1	6	220	20
011/A 6.2	2	6 (4+2)	220	20,4
011/A 8.2	2	8 (4+4)	220	26,4
011/A 10.2	2	10 (5+5)	220	32,3

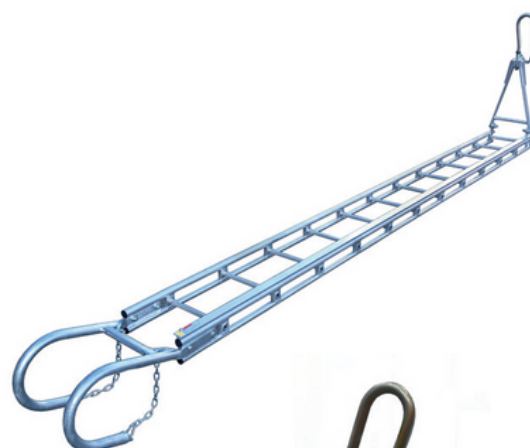
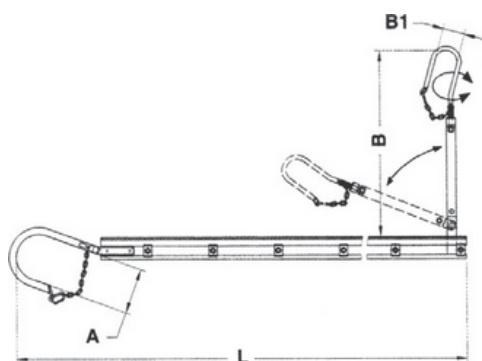


011/G ESCALERA DE SUSPENSIÓN/PLATAFORMA DE TRABAJO

- Idónea para operaciones en líneas de transmisión aéreas, utilizable sea en posición horizontal como en vertical.
- Fabricada en aleación ligera de aluminio, soldada (sistema certificado TIG) con clavijas antideslizamiento.
- Provista de gancho intercambiable en acero galvanizado con doble cadena de seguridad (lado torre) y gancho orientable/plegable **Mod. AG/SS** (lado conductor).
- Carga de trabajo vertical: 300 daN;
- Carga de trabajo horizontal: 100 daN.

A pedido:

Gancho orientable/plegable lado conductor con rueda en nylon **Mod. AG/SS-R**;
Estructura reforzada con carga de trabajo horizontal 200 daN.



Mod. "AG/SS"



Mod. "AG/SS-R"

MODELO	Número de secciones	Longitud (L)	(A)	(B)	(B1)	Peso
		mm	mm	mm	mm	kg
011/G 2,5	1	2,5	220	900	100	12,2
011/G 3	1	3	220	900	100	13,5
011/G 3,5	1	3,5	220	900	100	14,8
011/G 4	1	4	220	900	100	16,2
011/G 5	1	5	220	900	100	18,8
011/G 6	1	6	220	900	100	21,5
011/G 6.2	2	6 (4+2)	220	900	100	22,5

011/AG ESCALERA DE SUSPENSIÓN/PLATAFORMA DE TRABAJO

- Idónea para operaciones en líneas de transmisión aéreas, utilizable sea en posición horizontal como en vertical.
- Fabricada en aleación ligera de aluminio, soldada (sistema certificado TIG) con clavijas antideslizamiento.
- Provista de gancho intercambiable en acero galvanizado con doble cadena de seguridad (lado torre), perfil anticaída (de utilizar con dispositivo anticaída Mod. MA 29/3) y gancho orientable/plegable **Mod. AG/SS** (lado conductor).
- Carga de trabajo vertical: 300 daN;
- Carga de trabajo horizontal: 100 daN.

A pedido:

Gancho orientable/plegable lado conductor con rueda en nylon **Mod. AG/SS-R**;
Estructura reforzada con carga de trabajo horizontal 200 daN.



**Mod.
"AG/SS-"**



**Mod.
"AG/SS-R"**

MODELO	Número de secciones	Longitud (L)	(A)	(B)	(B1)	Peso
		mm	mm	mm	mm	kg
011/AG 2,5	1	2,5	220	900	100	13.2
011/AG 3	1	3	220	900	100	14.8
011/AG 3,5	1	3,5	220	900	100	16.3
011/AG 4	1	4	220	900	100	17.9
011/AG 5	1	5	220	900	100	21.1
011/AG 6	1	6	220	900	100	24.2
011/AG 6.2	2	6 (4+2)	220	900	100	25.2



013/G ESCALERA DE SUSPENSIÓN/PLATAFORMA DE TRABAJO DE SECCION TRIANGULAR

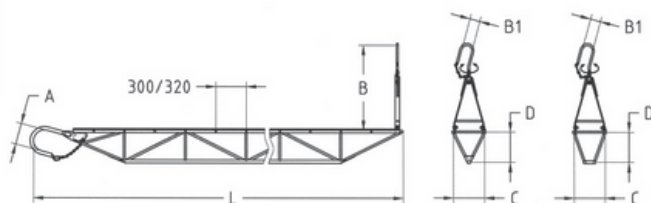
- Idónea para operaciones en líneas de transmisión aéreas, utilizable sea en posición horizontal como en vertical.
- Fabricada en aleación ligera de aluminio, soldada (sistema certificado TIG) con clavijas antideslizamiento.
- Equipada de gancho intercambiable en acero galvanizado con doble cadena de seguridad (lado torre) y gancho orientable/plegable **Mod. AG/SS** (lado conductor).
- Carga de trabajo vertical: 300 daN;
- Carga de trabajo horizontal: 200 daN.

A pedido:

Gancho orientable/plegable lado conductor con rueda en nylon **Mod. AG/SS-R**;

Gancho lado torre con apertura hasta los 400mm;

Diferentes longitudes y composiciones.



MODELO	Número de secciones	Longitud (L)	(A)	(B)	(B1)	C	D	Peso
		mm	mm	mm	mm	mm	mm	kg
013/G 3,5	1	3,5	220	900	100	320	320	17
013/G 4	1	4	220	900	100	320	320	18,5
013/G 4,5	1	4,5	220	900	100	320	320	20
013/G 5	1	5	220	900	100	320	320	21,5
013/G 6	1	6	220	900	100	320	350	24,5
013/G 6.2	2	6(4+2)	220	900	100	320	350	26
013/G 7.2	2	7(4+3)	220	900	100	320	350	30,5
013/G 8.2	2	8(4+4)	220	900	100	320	350	34

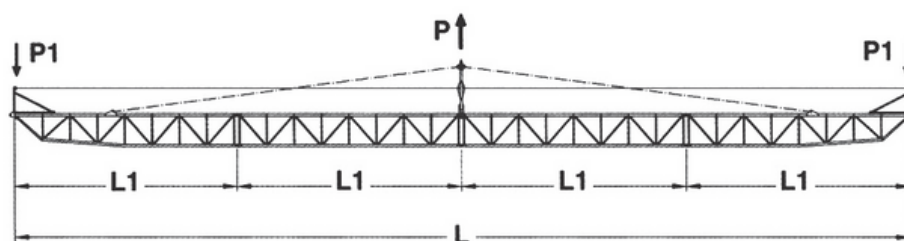
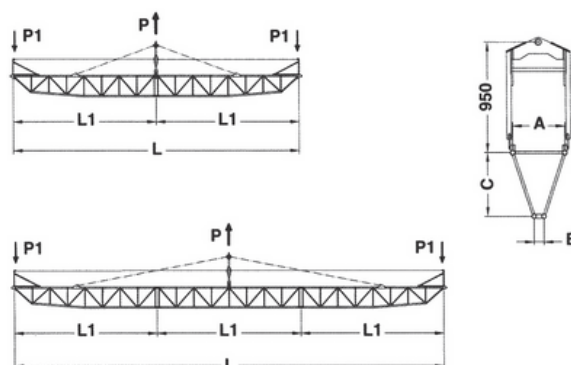
070/ PUENTE DE TRABAJO

- Fabricado en aleación ligera de aluminio, estructura modular soldada (sistema certificado TIG), completo de punto de levantamiento balanceado, tirantes (para todas las configuraciones permitidas) y barrera anticaída en acero galvanizado.

A pedido:

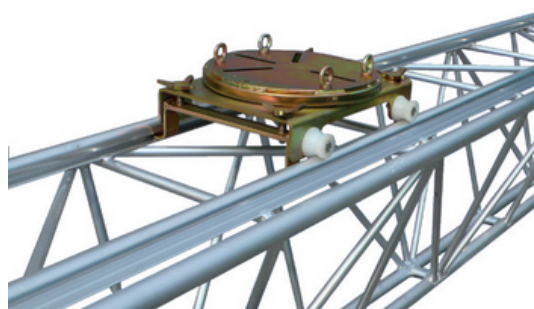
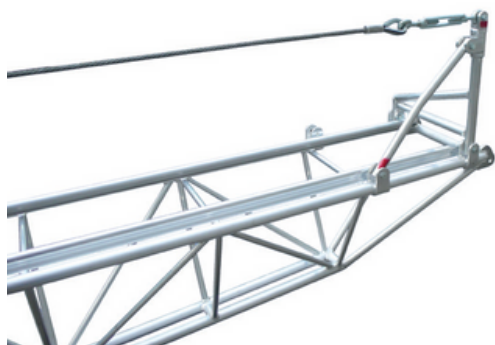
- Perfiles guía de deslizamiento para carrito porta prensa **Mod. 070/BP**;
- Carrito porta prensa orientable a 360° **Mod. 070/BPC** (peso 12 kg);
- Barrera anticaída suplementaria **Mod. 070/BAC**;
- Diferentes longitudes y composiciones.

MODELO	Carga de trabajo (P) (Max P1=300daN)	Carga de rotura	Longitud total (L)	Composición (L1)	Dimensiones (mm)			Peso con barrera anticaída
		daN	mm		A	B	C	kg
070/4	600	1800	4	4	350	85	390	50
070/5	600	1800	5	5	350	85	390	56
070/6	600	1800	6	6	350	85	390	62
070/6.2	600	1800	6	3+3	350	85	390	65
070/7.2	600	1800	7	3,5+3,5	350	85	446	77
070/0.2	600	1800	8	4+4	350	85	446	86
070/10.3	600	1800	10	4+2+4	350	85	446	103
070/12.3	600	1800	12	4+4+4	350	85	446	115
070/14.3	600	1800	14	5+4+5	350	85	446	126
070/16.4	600	1800	16	4+4+4+4	350	85	446	144
070/10.3	600	1800	18	6+6+6	350	85	446	160
070/20.4	600	1800	20	5+5+5+5	450	85	550	200
070/24.4	600	1800	24	6+6+6+6	450	85	550	254



Barrera anticaída Mod. DT070BAC...
(certificada como "LINEA DE VIDA ANTICAÍDA HORIZONTAL") En 795 del instituto ANCCP.

Perfiles guía de deslizamiento Mod. DT070BPC.
Carrito porta prensa Mod. DT070BPC.

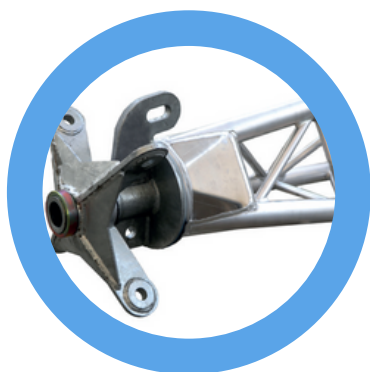


050/ PLUMA DE IZADO EN ALUMINIO

Pluma de izado en aluminio para operaciones de montaje y levantamiento de torres.
Estructuras reticulares modulares fabricadas con tubos en aleación ligera de aluminio soldado TIG.
Capacidad nominal (PN) con una inclinación de 0° comprendida entre 1000 y 10000 daN.
Completo de cabezal giratoria, base y placa de soporte.
• Disponibles en dos configuraciones: pasaje interno o externo de la cuerda.

A pedido:

- Diferentes longitudes y capacidades;
- Plumas de izado especiales en acero.



Cabezal giratoria para pasaje externo.



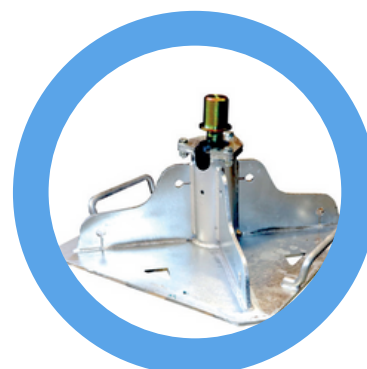
Base giratoria para pasaje externo de la cuerda.



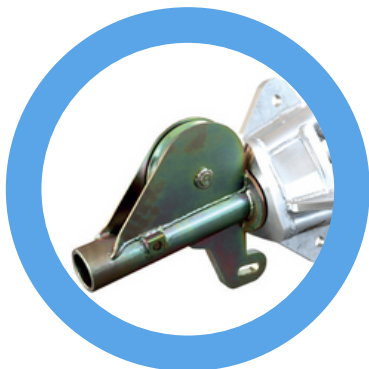
Base giratoria con gancho para pasaje externo de la cuerda.



Cabezal giratoria con polea integrada para pasaje interno de la cuerda.



Placa de soporte.



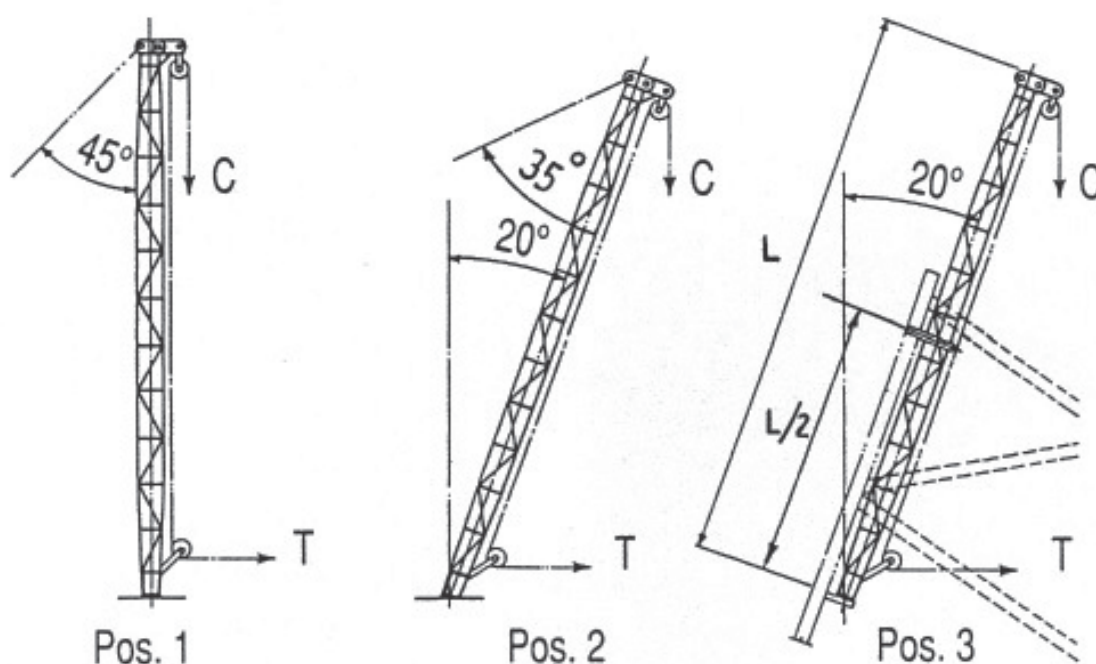
Cabezal giratoria con polea integrada para pasaje interno de la cuerda.

MODELO	Capacidad "PN"= T+C (daN) Carga de rotura Longitud total (L)			Longitud total m	Composición m	Peso para versión pasaje cuerda externa kg	Peso para versión pasaje cuerda interna kg	Peso placa base kg
	POS. 1 $\alpha=0^\circ$	PN POS. 2 $\alpha=20^\circ$	PN POS. 3 $\alpha=20^\circ$					
050/1/6.2	1000	600	240	6	3+3	43	54	11,5
050/1/8.2	1000	600	240	8	4+4	54	66	
050/1,5/8.2	1500	900	360	8	4+4	65	74	16
050/1,5/10.2	1500	900	360	10	5+5	76	87	
050/1,5/12.3	1500	900	360	12	4+4+4	86	98	
050/2/8.2	2000	1200	480	8	4+4	67	75	16
050/2/10.3	2000	1200	480	10	4+2+4	80	88	
050/2/12.3	2000	1200	480	12	4+4+4	91	99	
050/3/8.2	3000	1800	720	8	4+4	74	79	25
050/3/12.3	3000	1800	720	12	4+4+4	109	117	
050/3/16.4	3000	1800	720	16	4+4+4+4	146	155	
050/3/18.3	3000	1800	720	18	6+6+6	162	170	
050/4/10.3	4000	2400	960	10	4+2+4	98	116	25
050/4/12.3	4000	2400	960	12	4+4+4	113	131	
050/4/16.4	4000	2400	960	16	4+4+4+4	166	182	
050/4/20.4	4000	2400	960	20	5+5+5+5	208	225	
050/5/12.3	5000	3000	1200	12	4+4+4	139	152	35
050/5/16.4	5000	3000	1200	16	4+4+4+4	208	221	
050/5/20.4	5000	3000	1200	20	5+5+5+5	266	278	
050/7/12.3	7000	4200	1680	12	4+4+4	160	198	76
050/7/16.4	7000	4200	1680	16	4+4+4+4	210	245	
050/7/20.4	7000	4200	1680	20	5+5+5+5	245	283	
050/10/16.4	10000	6000	2400	16	4+4+4+4	241	278	
050/10/20.4	10000	6000	2400	20	5+5+5+5	291	325	

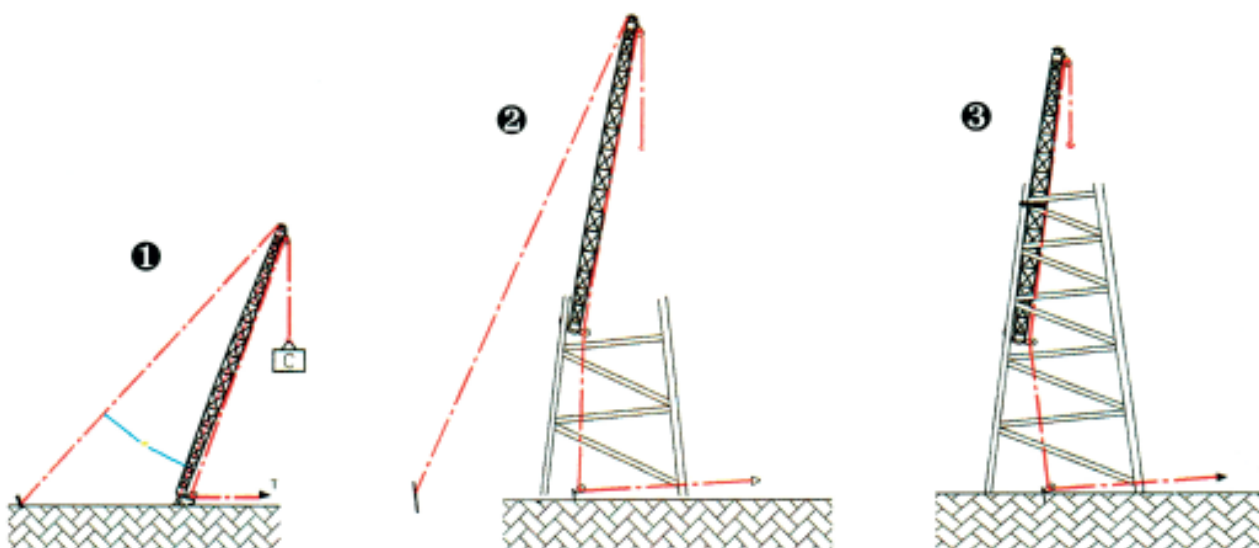
$$PN=T+C$$

PLUMA DE IZADO EN ALUMINIO

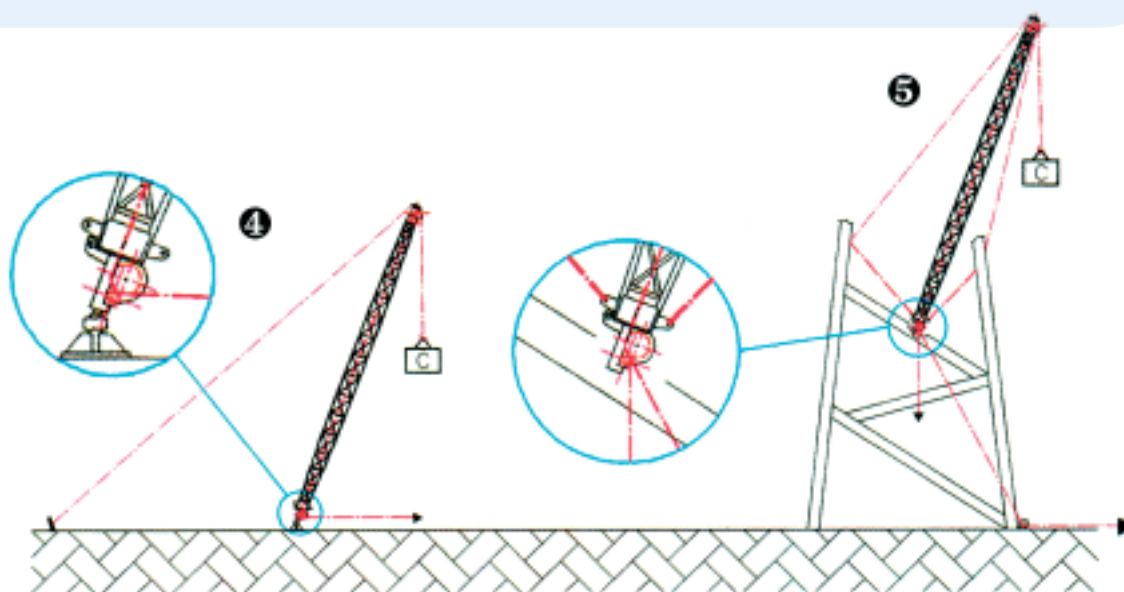
La capacidad nominal de cada pluma de izado varía en base a su inclinación y a la posición del anclaje. Con una inclinación de 0° , se define la siguiente fórmula: $PN = T + C$, donde "T" es la fuerza de tracción (fuerza aplicada desde el cabestrante) y "C" el peso a levantar. En otras configuraciones, la capacidad nominal debe ser evaluada caso por caso. Hacer referencia a esta fórmula y al siguiente dibujo para identificar el correcto modelo de pluma de izado en base a las propias exigencias y cálculo de la capacidad de levantamiento deseado.



EJEMPLO DE UN CORRECTO USO DE PLUMA DE IZADO CON PASAJE EXTERNO DE LA CUERDA



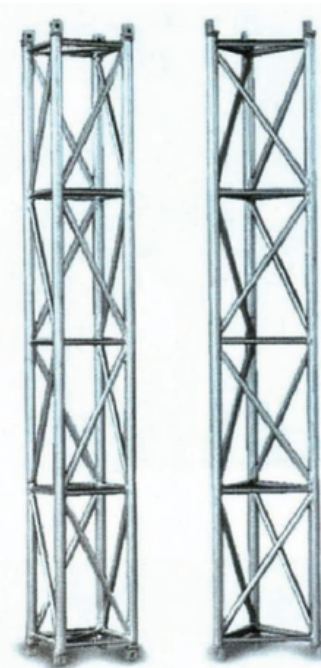
EJEMPLO DE UN CORRECTO USO DE PLUMA DE IZADO CON PASAJE INTERNO DE LA CUERDA



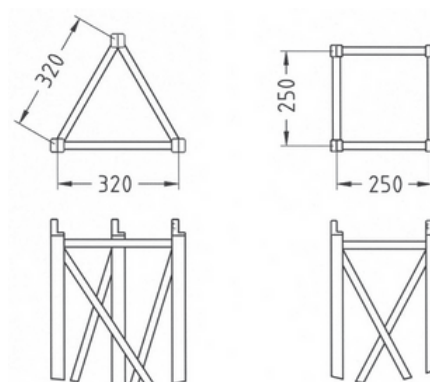
057/ 058/... ESTRUCTURA EN ALUMINIO PARA PROTEGER CRUCES

Idónea para operaciones en proximidades a intersecciones entre líneas y carreteras.

Elementos modulares (2 ó 4 metros) de sección triangular o cuadrangular, fabricada en aleación ligera de aluminio, soldada (sistema certificado TIG). También disponible a pedido completa de accesorios en acero galvanizado. Capacidad vertical estructura sección triangular: 1000 daN. Capacidad vertical estructura sección cuadrangular: 1500 daN.

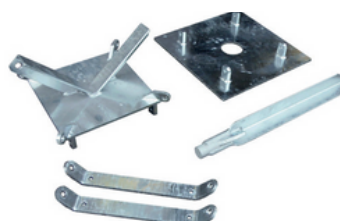


MODELO	Longitud	Sección	Peso
	m		kg
057/AL 2	2	Triangular	6,6
057/AL 4	4	Triangular	13,2
058/AL 2	2	Cuadrangular	8,6
058/AL 4	4	Cuadrangular	17,2



ACCESORIOS

DESCRIPCIÓN	Modelo para sección triangular	Modelo para sección cuadrangular
Cabezal porta viga a "V" realizada en acero galvanizado	057/PT	058/PT
Base con piquete en acero galvanizado	057/B	058/B
Punto de anclaje intermedio para tirantes en acero galvanizado	057/IA	058/IA



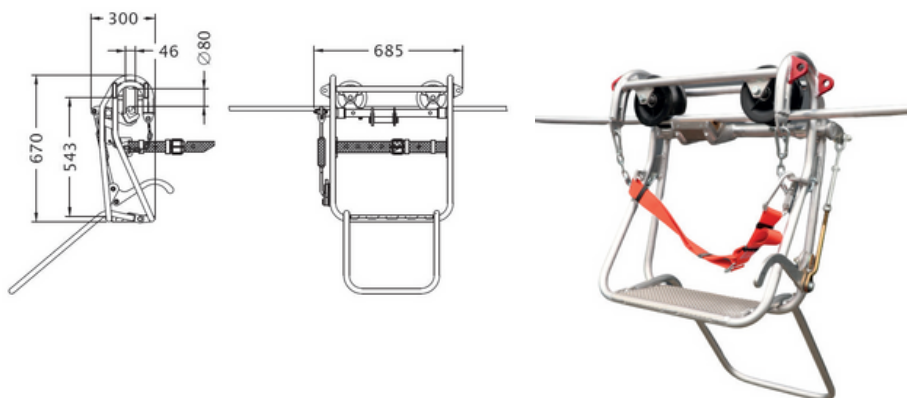
032 CARRITO PARA CONDUCTOR SIMPLE

Carrito remolcable para 1 operador completo de ruedas en nylon sobre cojinetes de bolas, freno de estacionamiento, apoya pies y soporte dorsal en nylon.

Fabricado en aleación de aluminio soldado (sistema certificado TIG).

Carga de trabajo: 100 daN.

Peso: 12 kg.



A pedido:

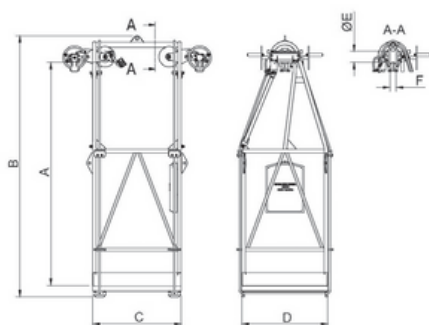
- Dispositivo cuenta metros;
- Ruedas en aluminio.

035 CARRITO PARA CONDUCTOR SIMPLE

Carrito remolcable para 1 ó 2 operadores completo de ruedas en nylon sobre cojinetes de bolas, cubierta antideslizante, doble freno de estacionamiento, cuerda externa de seguridad y cuenta metros.

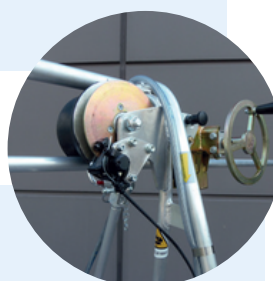
Fabricado en aleación de aluminio soldado

(sistema certificado TIG).



A pedido:

- Freno dinámico;
- Ruedas en nylon;
- Dispositivo de puesta a tierra;
- Dimensiones "a medida" disponibles;
- Punto de anclaje conforme a UNI EN 795:2012.



DESCRIPCIÓN	Nº Operadores	A	B	C	D	E	F	Peso	Carga de trabajo
		mm	mm	mm	mm	mm	mm	kg	daN
035-A	1	1650	1920	650	630	80	46	42	100
035-B	2	1650	1920	1000	630	80	46	46	200

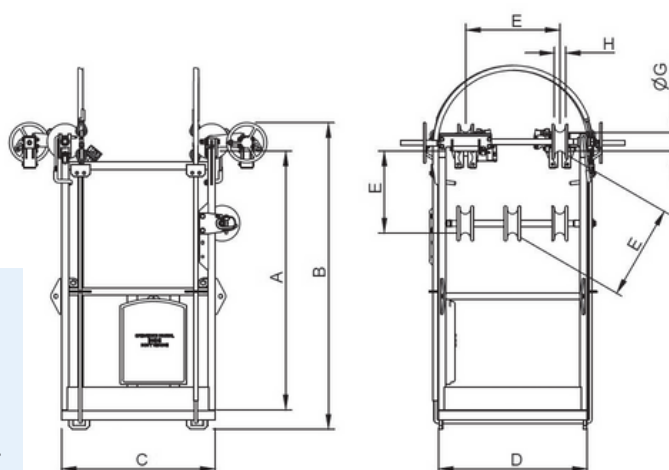
036 CARRITO PARA CONDUCTORES EN HAZ







- Idóneo para 2, 3 ó 4 conductores en haz.
- Carrito para operador individual, con ruedas en aluminio montadas sobre travesas de apoyo y posicionamiento, cubierta antideslizante, N.º 2 frenos de estacionamiento, cuerdas externas de seguridad y cuenta metros.
- Fabricado en aleación de aluminio soldado (sistema certificado TIG).

A pedido:

Ruedas en nylon;
Dispositivo de puesta a tierra;
Dimensiones "a medida" disponibles;
Puntos de anclajes conforme a UNI EN 795:2012.



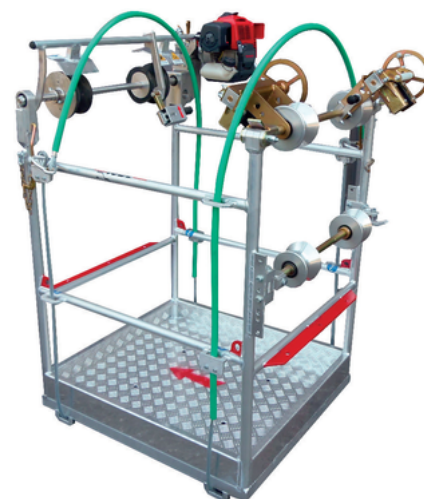
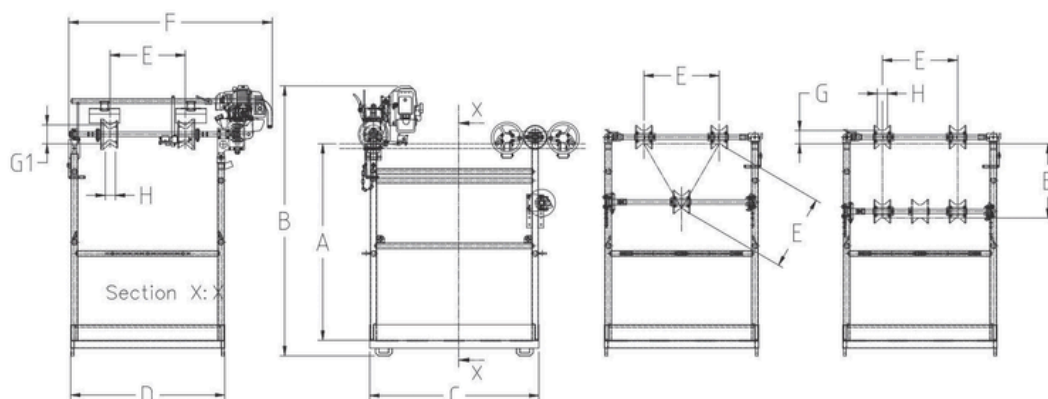
MODELO	Nº de operadores	A	B	C	D	E	G	H	Peso kg	Carga de trabajo daN	Para haz
		mm	mm	mm	mm	mm	mm	mm			
036-A	1	1095	1300	650	630	400 457	80	46	43	100	
036-B	1	1095	1300	650	630	400 457	80	46	49	100	
036-C	1	1095	1300	650	815	400 457 500 600	80	46	50	100	
036-D	1	1095	1300	650	815	400 457 500 600	80	46	53	100	

036M CARRITO MOTORIZADO PARA CONDUCTORES EN HAZ

- Idóneo para 2, 3 ó 4 conductores en haz.
- Carrito para operador individual, dotado de sistema de transmisión mecánica motorizada.
- Fabricado en aleación de aluminio soldado (sistema certificado TIG).

A pedido:

- Ruedas en nylon;
- Dispositivo de puesta a tierra;
- Dimensiones "a medida" disponibles;
- Puntos de anclajes conforme a UNI EN 795:2012.



Características y prestaciones

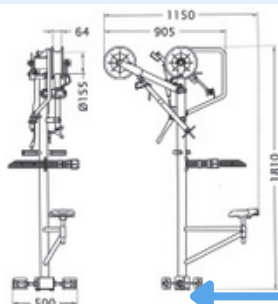
- Motor a 2 tiempos 50cc a gasolina 2.4 HP (1.8 kW);
- Velocidad máxima 20 m/min (en ambas las direcciones);
- Inclinación máxima 25% (15°);
- Transmisión mecánica con dos sentidos de marcha y neutro;
- Eje de transmisión con ruedas en goma para una mejor adherencia;
- Traversas de soporte y posicionamiento con ruedas en aluminio montadas sobre cojinetes de bolas;
- N.º 2 frenos de estacionamiento, cuerdas externas de seguridad y cuenta metros.

MODELO	Nº de operadores	A	B	C	D	E	F	G	G1	H	Peso	Carga de trabajo	Para haz
		mm	mm	mm	mm	mm	mm	mm	mm	mm	kg	daN	
036/M-A	1	1042	1450	900	815	400 457 500	1080	70	100	55	75	100	⚙️
036/M-B	1	1042	1450	900	815	400 457 500	1080	70	100	55	82	100	⚙️⚙️
036/M-C	1	1042	1450	900	915	400 457 500 600	1180	70	100	55	82	100	⚙️
036/M-D	1	1042	1450	900	915	400 457 500 600	1180	70	100	55	87	100	⚙️⚙️

038/1

BICICLETA PARA CONDUCTOR SIMPLE

Peso: 25 KG.
Carga de trabajo:
100 daN.



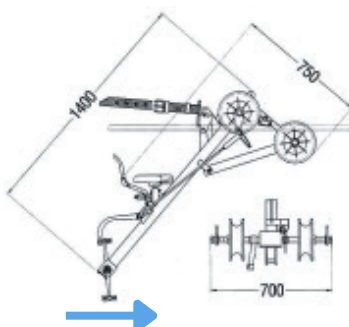
SENTIDO DE MARCHA



038/2

BICICLETA PARA CONDUCTOR EN HAZ DOBLE

Peso: 32 KG.
Carga de trabajo:
100 daN.



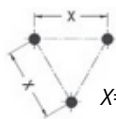
SENTIDO DE MARCHA



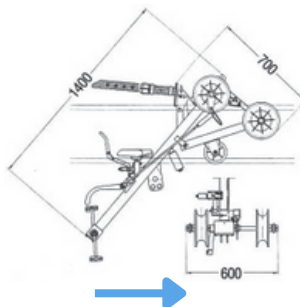
038/3

BICICLETA PARA CONDUCTOR EN HAZ TRIPLE

Peso: 38 KG.
Carga de trabajo:
100 daN.



X= De especificar (Rango comprendido entre 400mm y 500mm)



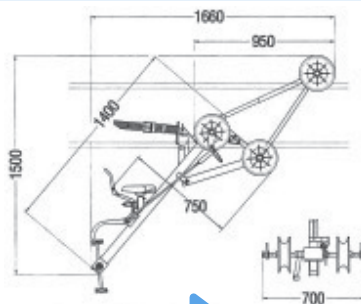
SENTIDO DE MARCHA



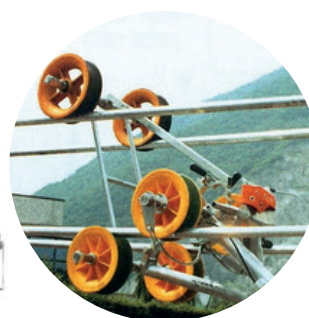
038/4

BICICLETA PARA CONDUCTOR EN HAZ CUÁDRUPLE

Peso: 42 KG.
Carga de trabajo:
100 daN.



SENTIDO DE MARCHA



A pedido:

Dispositivo para transformar un modelo para haz doble en un modelo para haz cuádruple (Art. BCN 038/2-4).

MA29/ DISPOSITIVO ANTICAIDA



Dispositivo anticaída idóneo para modelos **011/A, 011/AG, 011/AGG, 010 y 014.**

Completo de mosquetón para cinturón de seguridad y textil absorbente.
 Producido de acuerdo con UNI EN 353-1:2018 y conforme a la normativa EU 2016/425.



DESCRIPCIÓN	Perfil a "T"	Capacidad	Peso	Modelo escaleras
	mm	daN	kg	
MA29/3	40	150	1,03	011/A...
				011/B...
				011/AG...
				011/AGG...
				014/C
MA29/3L	40	150	1,08	014/I
MA29/3.R	40	150	1,03	010/...